

# General Description

USB 사운드 카드로 사용 할 수 있습니다. UAC지원되는 기기(PC) 등의 소리 입/출력을 USB 연결로 가능합니다. 3.5파이 호환 이어폰, 헤드폰과 마이크를 사용 할 수 있으며 마이크를 연결하지 않으면 내장 마이크를 자동으로 사용합니다. 출력 볼륨은 32단계, 마이크 볼륨은 15단계이며 내장 된 스위치를 이용하여 바로 조절 가능합니다. 입/출력 음소거 버튼 지원합니다.

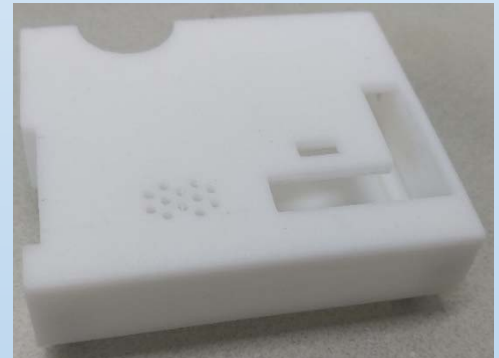


## Feature

- Nuvoton NUC505로 설계 (ARM Cortex-M4F), MCU 별도 구매 및 기술지원 가능
- 마이크입력 : 48KHz(고정) mono / 헤드폰 출력 : 48KHz(고정) stereo
- 마이크볼륨 15단계. 외부 스위치로 조절 /
- 헤드폰볼륨 32단계. 외부 스위치로 조절
- 스위치로 즉시 입/출력 개별 음소거 지원
- Windows, Playstation 4 지원

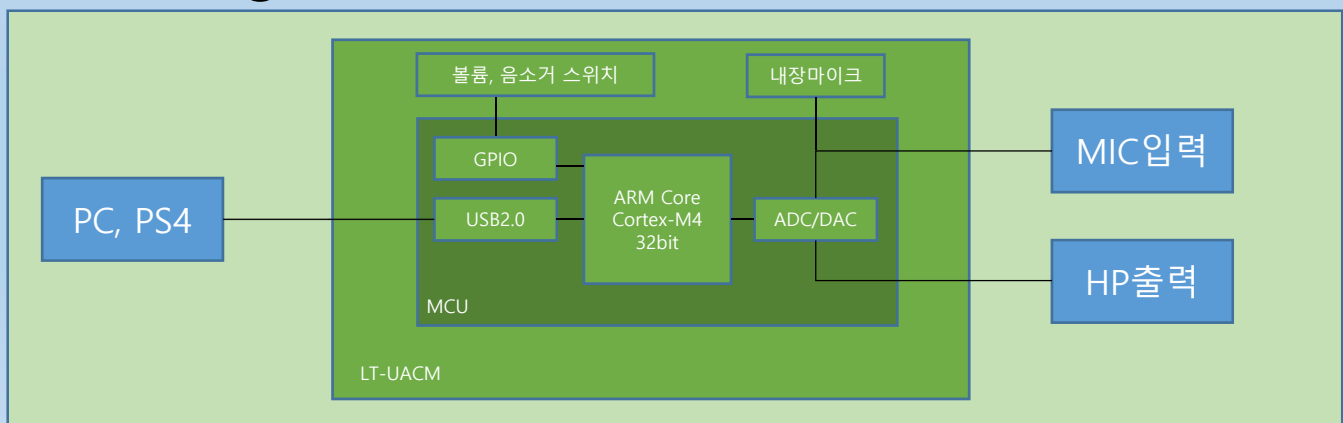
## Application

- USB 사운드 카드
- USB DAC



케이스 별매

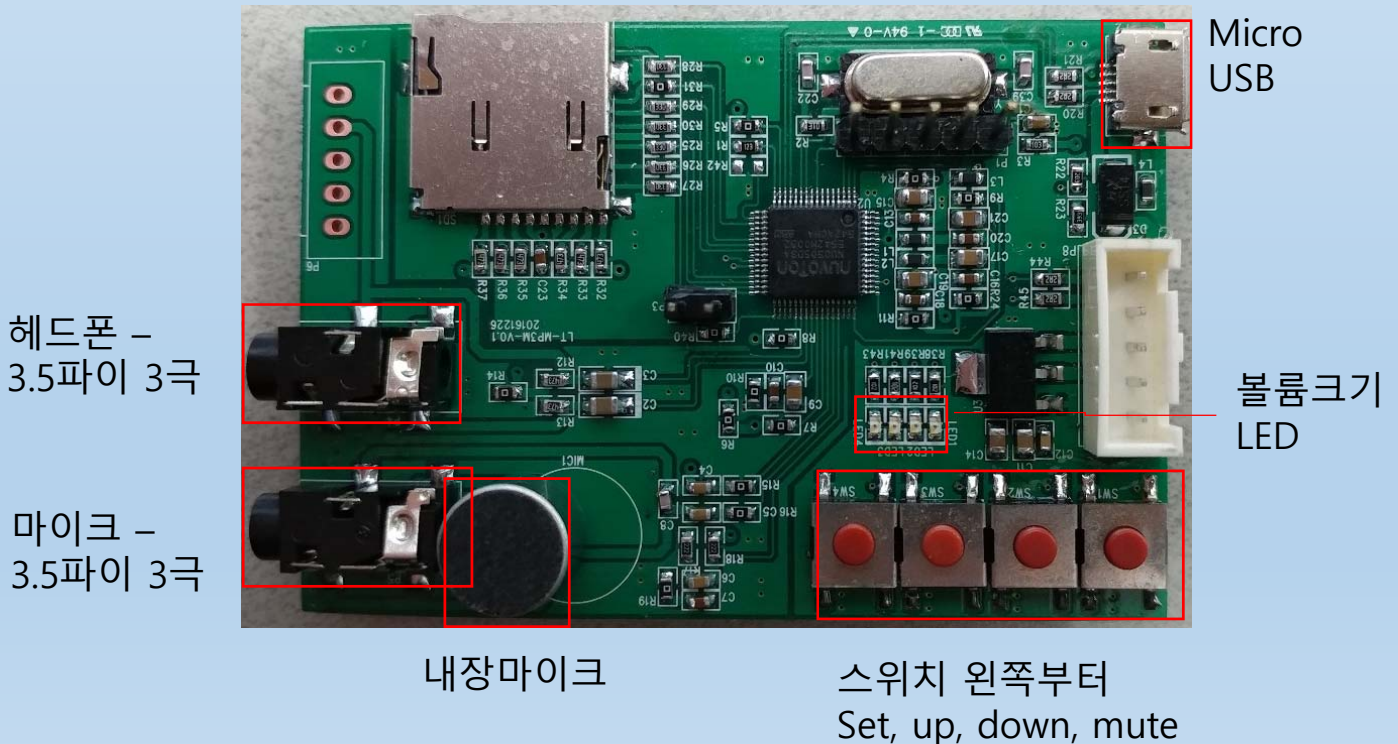
## Block Diagram



## Electrical Characteristic

Parameter	Sym	MIN	TYP	MAX	Unit
MIC Volume		0		14	Step
HP Volume		0		31	Step
MIC Sampling rate			48000		Hz
HP Sampling rate			48000		Hz

## Board Feature



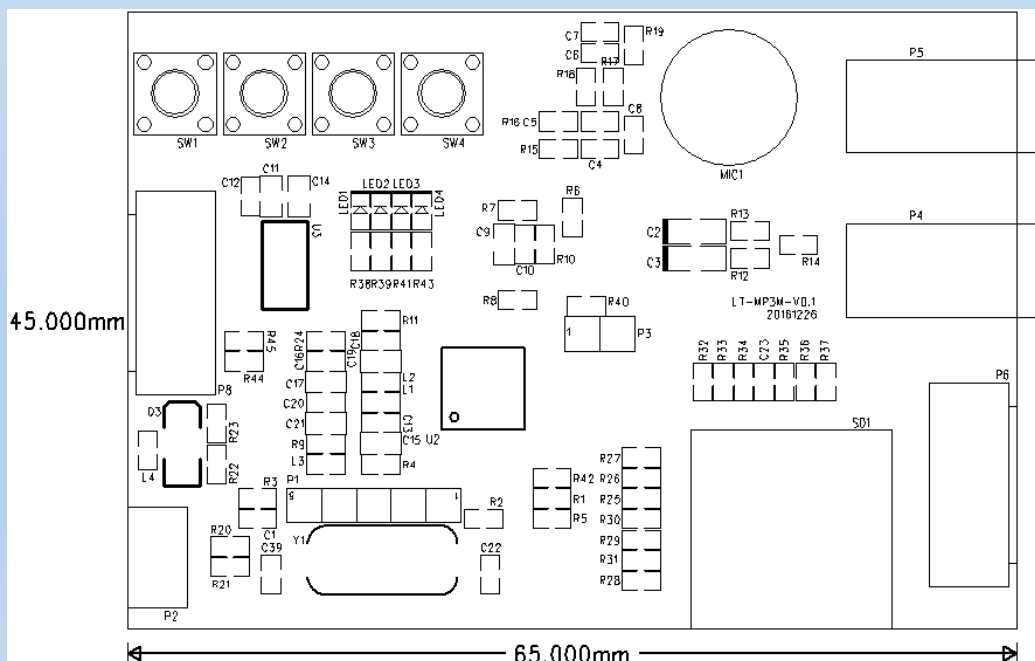
## 스위치 조작방법

- 헤드폰 볼륨 조절 : Up, Down스위치로 조절
- 헤드폰 음소거 : mute스위치로 음소거
- 마이크 볼륨 조절 : Sel스위치를 누른 상태에서 Up, Down스위치로 조절
- 마이크 음소거 : Sel스위치를 누른 상태에서 mute스위치로 음소거
- 볼륨이 클 수록 볼륨크기 LED가 밝아 집니다.
- 볼륨이 작을 수록 볼륨크기 LED의 빛이 어두워집니다.

## 참고사항

- 운영체제 내의 UAC프로토콜로 동작 하기 때문에 별도의 USB드라이버 설치가 필요 없습니다.
- 입/출력 샘플링레이트는 48KHz고정이며 운영체제 내에서 가변이 되지 않습니다.
- 입/출력 볼륨 조절은 모듈의 스위치로만 동작하게 제한되어있습니다.

## Board size



슬라이드 3

---

DA1 Dennis Ahn, 2014-09-16



# LogicTech Inc

Nuvoton MCU 대리점  
Nuvoton MCU 샘플 및 대량 판매 및 기술지원  
산업, 가전, 완구용 제품 및 윈도우 어플리케이션 개발 전문

서울시 금천구 가산동 685  
가산디지털엠패이어 1004호

Tel : 070-7526-1209

Fax : 02-2675-1209

Sales & Tech : [dennis.ahn@logictech.kr](mailto:dennis.ahn@logictech.kr)  
[Albatini.song@logictech.kr](mailto:Albatini.song@logictech.kr)

커스터마이징 및 신규 개발 문의 환영합니다.