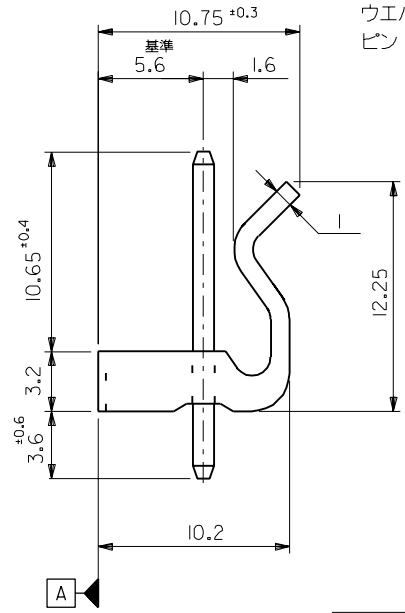
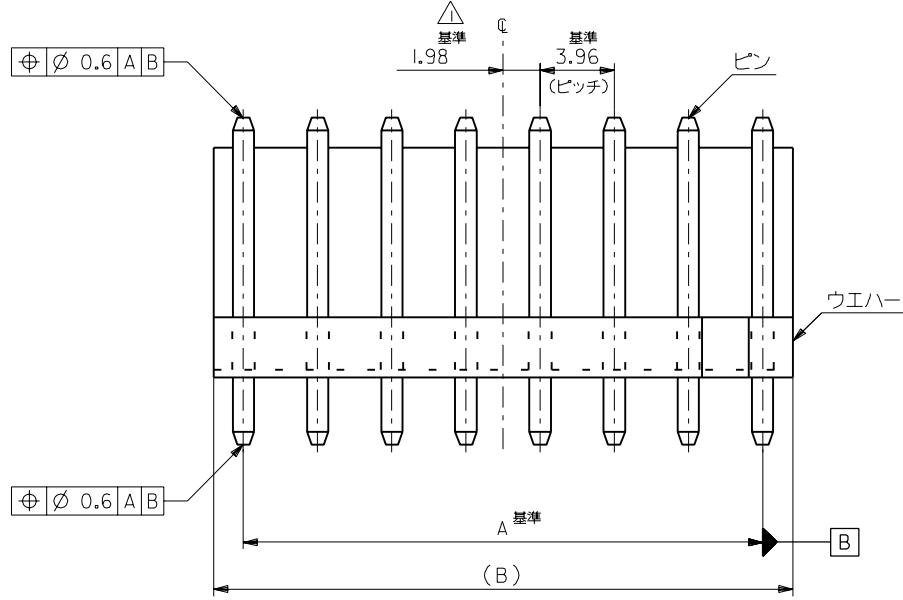


DIMENSIONS IN METRIC DO NOT SCALE DRAWING

EDP NO. 09-65-2**8

ENG. NO. SD-5273-NA

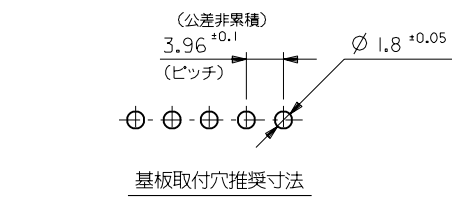


注記

△全極数が偶数の場合のみ適用。

2.材質

ウエハー： 66ナイロン，UL 94V-2
 ピン： 黄銅，銅下地錫メッキ (□1.14X17.45)



基板取付穴推奨寸法

46.76	43.56	09-65-2128	5273-12A	12
42.8	39.6	▲ -2118	▲ -11A	11
38.84	35.64	▲ -2108	▲ -10A	10
34.88	31.68	-2098	-09A	9
30.92	27.72	-2088	-08A	8
26.96	23.76	-2078	-07A	7
23	19.8	-2068	-06A	6
19.04	15.84	-2058	-05A	5
15.08	11.88	-2048	-04A	4
11.12	7.92	▼ -2038	▼ -03A	3
7.16	3.96	09-65-2028	5273-02A	2
B	A	EDP NO.	ENG. NO.	極数

角度 ANGLE	±3°				
30以上 OVER	+0.3				
10以上 30未満 UNDER	+0.25	C	変更&再作図 (J90379)	S.M.	09/5/12
10未満 UNDER	+0.2	記号 LTR	変更内容 REVISION RECORD	DR. CHK.	日付 DATE
一般公差 GENERAL TOLERANCES		REVISE ONLY ON CAD SYSTEM			

材料 MATERIAL	注記参照
仕上げ FINISH	—H—
適用電線範囲 WIRE RANGE	—H—
被覆外径 INS. RANGE	—H—
DRAWN BY 09/5/12 S.MOCHIZUKI	CHK'D BY 09/04/10 H.H.
APP'D BY 09/04/10 M.ENOMOTO	尺度 SCALE 4 - 1

molex MOLEX-JAPAN CO.,LTD.
 日本モレックス株式会社

EDP. NO. 09-65-2**8

ENG. NO. SD-5273-NA

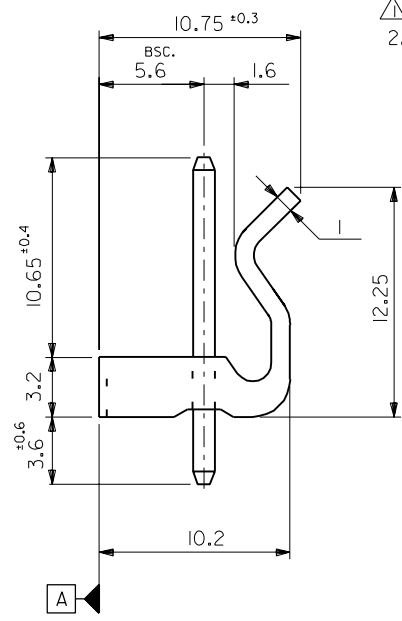
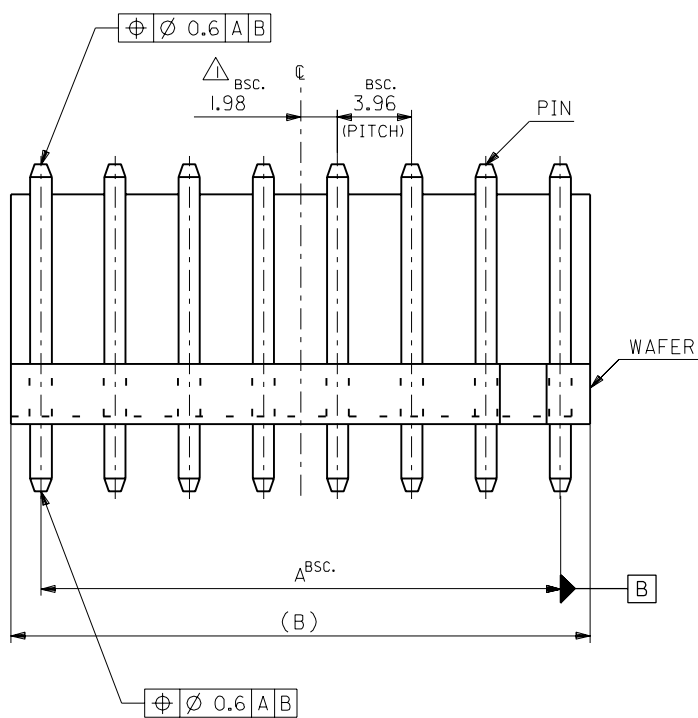
TITLE 名称
 KK 3.96 WAFER ASS'Y WITH LOCK

REV C

THIS DRAWING CONTAINS INFORMATION THAT IS PROPRIETARY TO MOLEX(JAPAN) AND SHOULD NOT BE USED WITHOUT WRITTEN PERMISSION
 本図面は日本モレックス（株）の所有する情報を含むもので 当社の許可なく複製を禁止する。

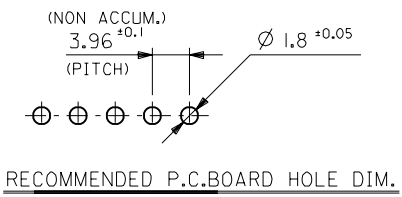
ENG. NO. SD-5273-NA
EDP NO. 09-65-2**8

MM DIMENSIONS IN METRIC DO NOT SCALE DRAWING



NOTES

△ TO BE APPLIED ONLY WHEN ALL CKTS ARE EVEN.
2. MATERIAL
WAFER : 66NYLON, UL94V-2
PIN : BRASS, TIN OVER COPPER PLATING
(\square 1.14X17.45)



46.76	43.56	09-65-2128	5273-12A	12
42.8	39.6	▲ -2118	▲ -11A	11
38.84	35.64	-2108	-10A	10
34.88	31.68	-2098	-09A	9
30.92	27.72	-2088	-08A	8
26.96	23.76	-2078	-07A	7
23	19.8	-2068	-06A	6
19.04	15.84	-2058	-05A	5
15.08	11.88	-2048	-04A	4
11.12	7.92	▼ -2038	▼ -03A	3
7.16	3.96	09-65-2028	5273-02A	2
B	A	EDP NO.	ENG. NO.	NO.OF CKTS.

材料 MATERIAL		SEE DRAWING		molex MOLEX-JAPAN CO.,LTD. 日本モレックス株式会社	
仕上げ FINISH		---		EDP. NO. 09-65-2**8	
適用電線範囲 WIRE RANGE		---		ENG. NO. SD-5273-NA	
被覆外径 INS. RANGE		---		REV C	
DRAWN BY 9/5/10 S.MOCHIZUKI		CHK'D BY 9/10/10 H.H		TITLE 名称 KK 3.96 WAFER ASS'Y WITH LOCK	
APP'D BY 9/10/10 M.ENOMOTO		尺度 SCALE 4 - 1			

角度 ANGLE	+3°
30 以上 OVER	+0.3
10 以上 30 未満 UNDER	+0.25
10 未満 UNDER	+0.2
一般公差 GENERAL TOLERANCES	

記号 LTR	変更内容 REVISION RECORD	DR. CHK.	日付 DATE
C	REVISED & REDRAWN (J90379)	S.M. H.H	9/5/10
REVISION RECORD			

THIS DRAWING CONTAINS INFORMATION THAT IS PROPRIETARY TO MOLEX(JAPAN) AND SHOULD NOT BE USED WITHOUT WRITTEN PERMISSION
本図面は日本モレックス(株)の所有する情報を含むもので 当社の許可なく複製を禁止する。 MXJ-8