

EwKit-LAN(이더넷 to 시리얼 변환기능 내장)

EwKit-LAN모듈은 이더넷 <-> 시리얼 변환 기능을 내장한 보드로 이엠텍의 무선모듈 WAM-xxx모델이나 WGM-xxx모델을 장착하여 인터넷 망을 사용해서 TCP/UDP통신으로 장거리 무선통신을 사용하는 어플리케이션에 적용할 수 있다. AduKit-XBee Shield 제품을 사용하면 지그비 모듈(XBee 시리즈)이나 블루투스 모듈(BTBee)모듈도 사용할 수 있다.



EwKit-LAN 사진

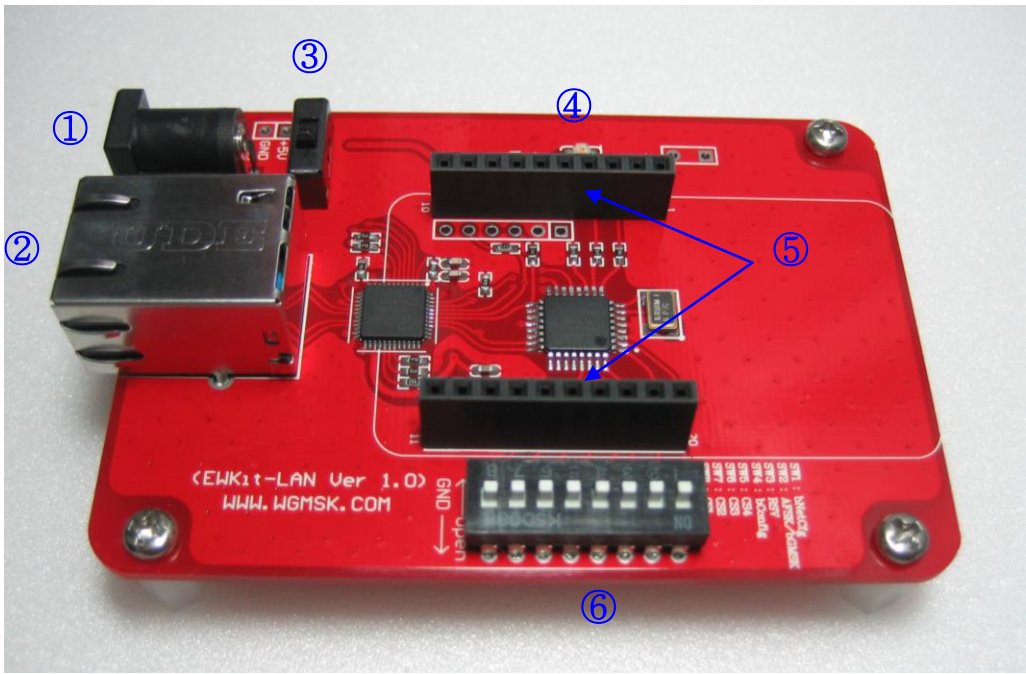
제품의 구성품

품목	크기 및 길이
Board	58.42mm x 83.82mm
SMPS	5V @1000mA
LAN Cable	다이렉트 케이블

주요규격 및 기능

- 쉽고 빠르게 장거리 무선 인터넷 기능 추가
다양한 장비 및 환경 지원을 위한 펌웨어 업그레이드 기능
- W5200 하드웨어 칩에 의한 안정성 및 신뢰성 확보
- 손쉬운 설정을 위한 Configuration Tool Program(ecmConfig) 제공
- 보안을 위한 User Password 기능 지원
- 10/100 Base-T Ethernet 인터페이스
- 자동 MDI/MDIX (다이렉트/크로스 케이블 인식)
- Static(고정 IP), DHCP(유동 IP) 설정 지원
- 호스트 이름을 통한 간편한 접속(DNS) 기능 지원
- Keep Alive 지원
- 동작 상태 LED 5EA 장착 => 동작 확인이 쉽다.
- 동작모드 및 무선 통신 채널 선택 DIP 스위치 장착
- 시리얼<-> TCP/IP 가상 드라이버 VSP(Virtual Serial Port) 프로그램 제공

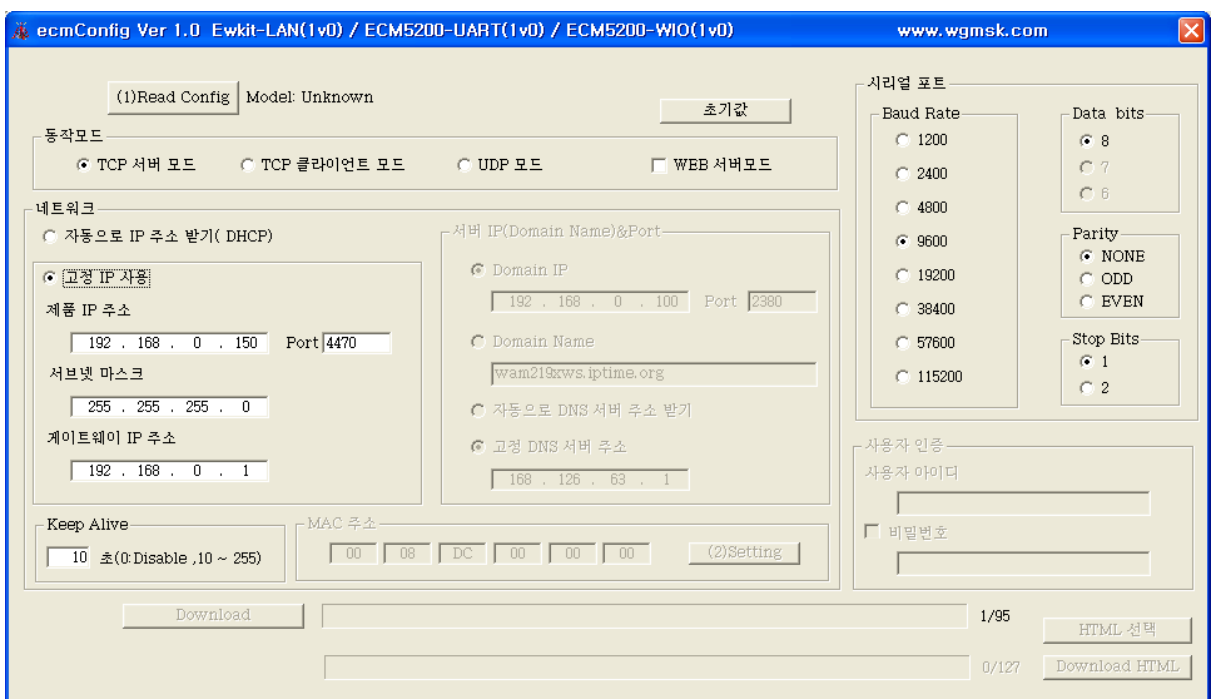
보드의 구성



① Power	<p>모듈의 전원을 공급해주는 커넥터</p> <p>전원은 4.5 ~ 7.0V 사용할 수 있으며, 제품에 포함된 SMPS를 연결하여 사용하면 된다.</p> <p>※별도의 전원을 사용시 전압과 극성에 주의</p>
② LAN	<p>LAN Cable을 연결</p> <p>다이렉트/크로스 케이블 사용 가능</p>
③ SW	전원을 On/Off 시키는 스위치
④ LED	동작 상태(Alive LED), 송/수신 상태 LED
⑤ RF Module	WAM-xxx 모델 이나 WGM-xxx모델의 무선모듈을 장착
⑥ DIP SW	무선모듈의 통신채널 및 동작(설정/통신모드) 선택 SW

설정 프로그램(ecmConfig) 제공

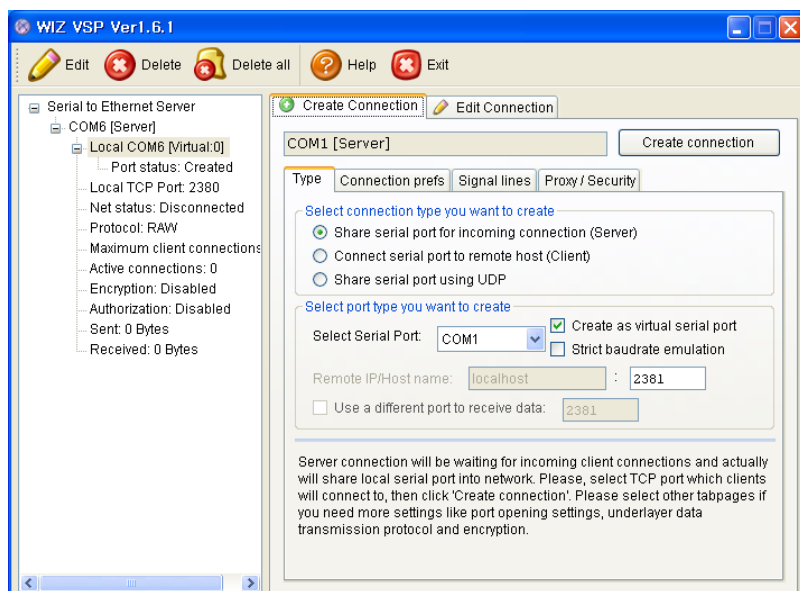
ecmConfig 프로그램은 펌웨어 업그레이드나 네트워크 설정을 손쉽게 할 수 있도록 지원해 주는 프로그램이다.



ecmConfig 실행화면

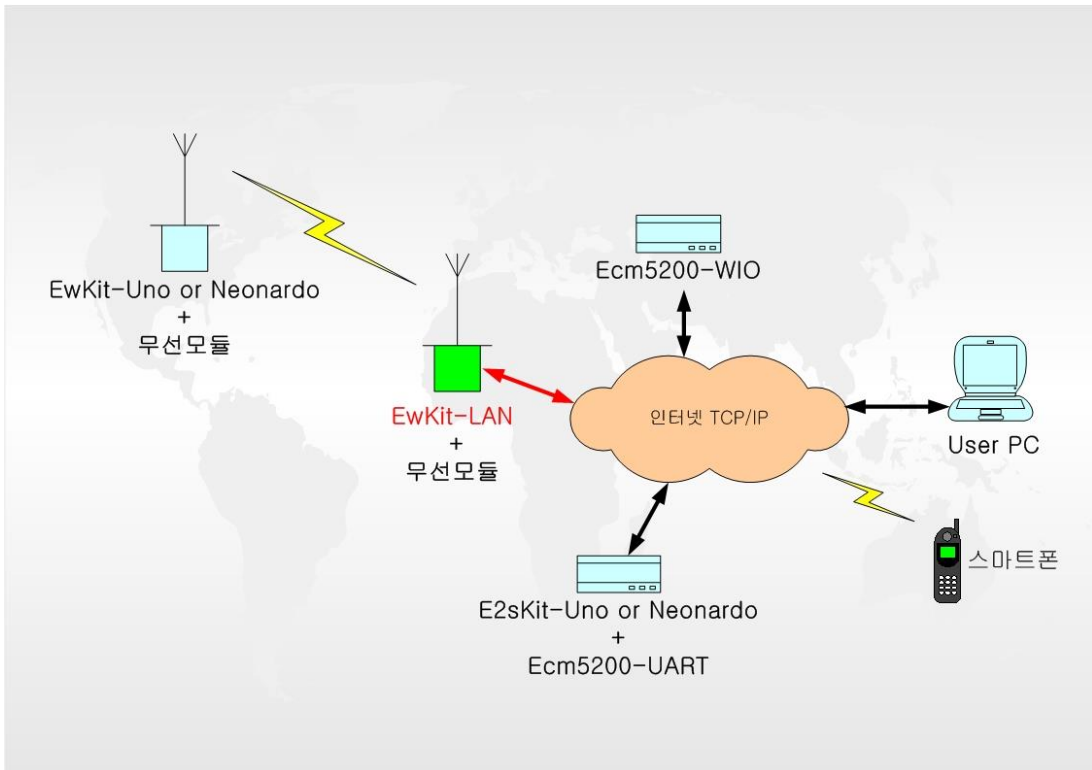
VSP (Virtual Serial Port) 제공

시리얼 통신 프로그램을 VSP을 통해서 TCP/IP 통신을 할 수 있도록 변환 기능을 해주는 프로그램으로 VSP를 사용하면 시리얼 통신으로 되어 있는 프로그램을 수정없이 그대로 사용이 가능하다.

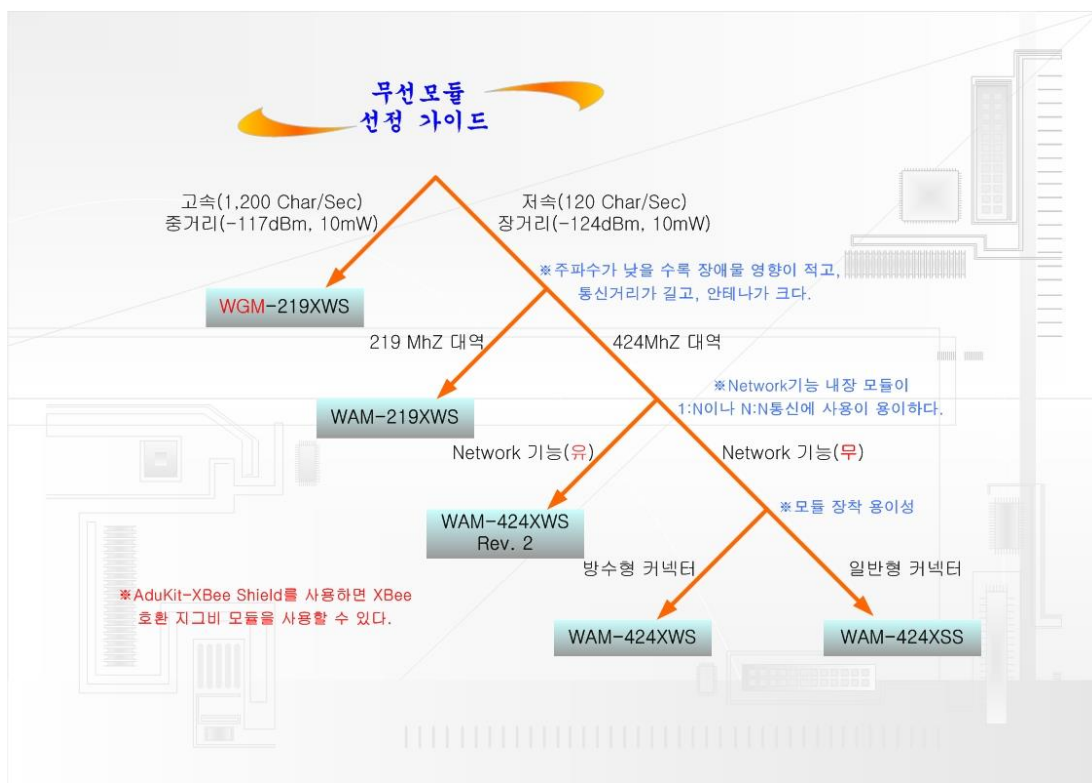


네트워크 구성 예)

아래의 구성은 EwKit-LAN 제품을 사용해서 인터넷 망을 통한 무선 원격제어 및 측정이 가능한 어플리케이션에 적용할 수 있다. 무선 모듈에 따라서 중계기를 사용한 1:N이나 N:N통신도 가능하다. 그림에서 EwKit(E2sKit)-Uno나 EwKit(E2sKit)-Neonardo 제품은 아두이노나 AVR Studio를 이용해서 사용자가 프로그램을 할 수 있는 MCU보드이다.



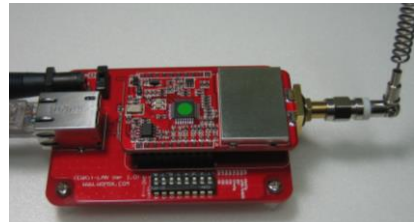
무선모듈 선정 가이드



WAM-424XWS(XSS) 모델 장착

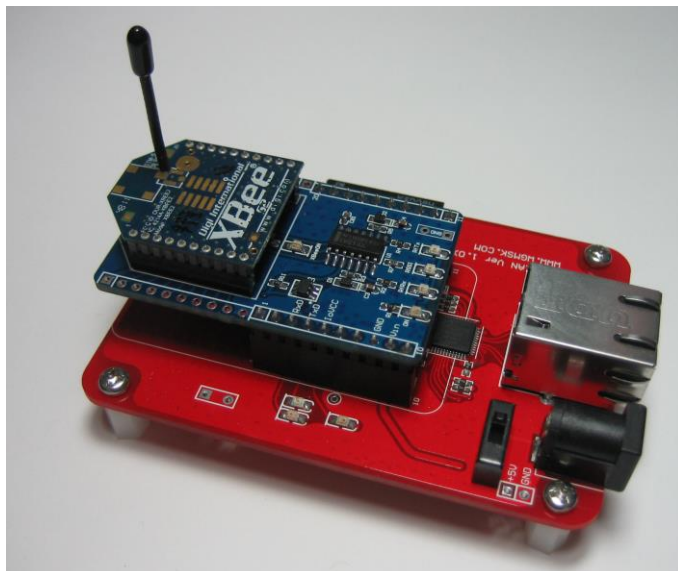


WAM-219XWS 모델 장착



WGM-219XWS 모델 장착

※EM-Tech의 무선모듈 외에도 AduKit-XBee Shield를 사용하면 XBee모듈이나 지그비 호환 블루투스 모듈 BTBee도 사용할 수 있다.



EwKit-LAN + AduKit-XBee Shield(별도구매) + XBee 모듈(별도구매)

제품 문의

- 전화문의: 042-623-4470
- 전자우편: rftmodem@wgmsk.com
- 홈페이지: www.wgmsk.com